

機器利用技術講習会のご案内

【電界放出型電子プローブマイクロアナライザ (FE-EPMA) (EBSD 付)】

地方独立行政法人大阪府立産業技術総合研究所では、所有している試験研究機器等を用いて、中小企業の皆様の新技术・新製品の開発や生産管理・品質管理をお手伝いさせて頂いております。これら試験研究機器の利用可能範囲や仕様・性能などの特徴を、より具体的にご理解いただき、皆様方に一層ご利用いただくため、下記の要領で講習会を開催いたしますので、ご案内申し上げます。

- ◆日 時：平成26年11月13日(木)
 ①9:30～ ②13:15～
 平成26年11月19日(水)
 ③9:30～ ④13:15～

※同じ内容の講習を行います。ご希望のコースをお選びください。(講習時間は約2時間です。)

- ◆場 所：(地独)大阪府立産業技術総合研究所 (和泉市あゆみ野2-7-1)
 当日は、講習開始時刻までに当研究所の玄関ホール 講習会受付にて、受付をお済ませください。担当者が講習会場にご案内します。

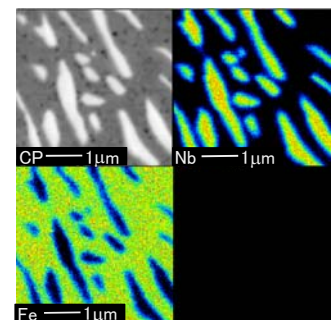
- ◆定 員：各コースとも3名
 ※ 受講票は発行いたしません。返信で受付をお知らせします。
 ※ 受講には TRI カード が必要です。まだお持ちでない方は、申し込み方法をご連絡いたします。

◆講習料：無料

- ◆申込み先：(地独)大阪府立産業技術総合研究所 顧客サービス室 顧客サービス課
 ※ お申し込みはメール(fukyu@tri-osaka.jp)またはFAX(0725-51-2509)をお願い致します。
 なお、メールでお申し込みを頂いた方には、当研究所の関連情報をお知らせする「産技研ダイレクトメールニュース」を配信させていただきますので、ご了承下さい。

◆使用機器：電界放出型電子プローブマイクロアナライザ (FE-EPMA) (EBSD付)

電界放出型電子プローブマイクロアナライザ (FE-EPMA) は、固体試料表面に細く絞られた電子線を照射し、試料形態の観察や試料の不均一性を分析(局所分析もしくは微小部分分析)することができる装置です。本装置は高い空間分解能を有しており、1万倍以上の高倍率での観察・分析も可能です。



本講習会では、装置および専用ソフトの操作方法について説明するとともに、実際に当所の試料を用いて簡単な元素分析を実施して頂きます(今回の講習会ではEBSDに関する説明は行いません)。

- ◆ 講習担当：(地独)大阪府立産業技術総合研究所 金属材料科 内田壮平、平田智文
 ・お問い合わせ先：顧客サービス課 (TEL：0725-51-2518)

