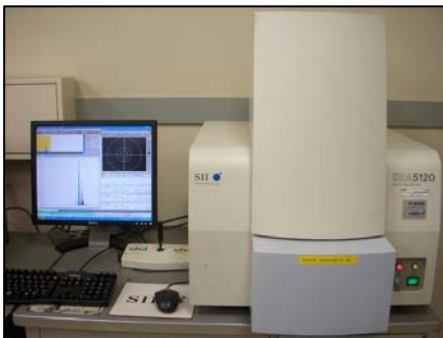


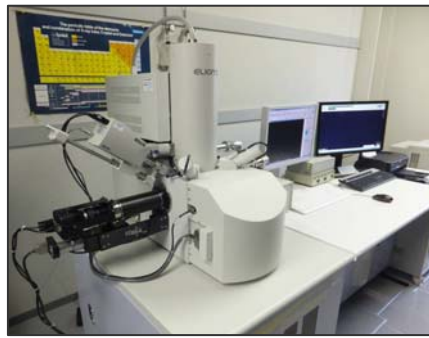
湿式めっきコース(金属表面処理科)

このたび、産技研をよりご利用いただくことを目的に、専門分野に特化したラボツアーを企画いたしました。今回ご案内するラボツアーは、金属表面処理科のめっき・腐食防食分野です。

本ラボツアーでは、産技研が保有する主にめっきの評価を行うための装置をご紹介します。産技研をご利用の皆様におかれましては、めっきについてご理解いただく大変良い機会となっていますので、多数のご参加をお待ち申し上げます。



蛍光 X 線膜厚計



電子線三次元表面形態解析装置



複合サイクル試験機

◆日時:平成26年9月8日(月) 13時20分～16時30分 (受付:13時より)

◆場所:(地独)大阪府立産業技術総合研究所 2F 第5研修室

当日は、講習開始時刻までに当研究所の玄関ホール 講習会受付にて、受付をおすませください。担当者が講習会場にご案内します。

◆定員:10名 (1社2名まで)(受講票は発行しません。)

◆受講料:無料

◆申込先:(地独)大阪府立産業技術総合研究所 顧客サービス室 顧客サービス課(TEL:0725-51-2518)

※ お申し込みはメール(fukyu@tri-osaka.jp)または FAX(0725-51-2509)までお願いします。

なお、メールでお申し込みを頂いた方には、当研究所の関連情報をご案内する「産技研ダイレクトメールニュース」を配信させていただきますので、ご了承下さい。

<内容>

1. めっきの概要

めっきの基礎とその評価方法

(13時20分 ~ 14時10分)

金属表面処理科 主任研究員 中出卓男

2. めっきに関わる主な評価装置の見学・実演

(見学・実演は2班に分かれて、実施します。)

◎蛍光 X 線膜厚計

金属表面処理科 研究員 林 彰平

◎電子線三次元表面形態解析装置

金属表面処理科 研究員 長瀧敬行

◎複合サイクル試験機、塩水噴霧試験機、キャス試験機

金属表面処理科 主任研究員 中出卓男

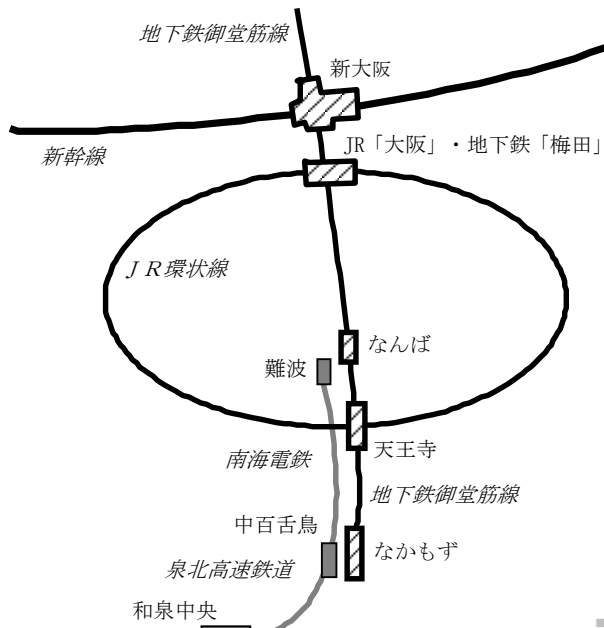
◎グロー放電発光分析装置

金属表面処理科 研究員 斉藤 誠

3. 総括並びに質疑応答

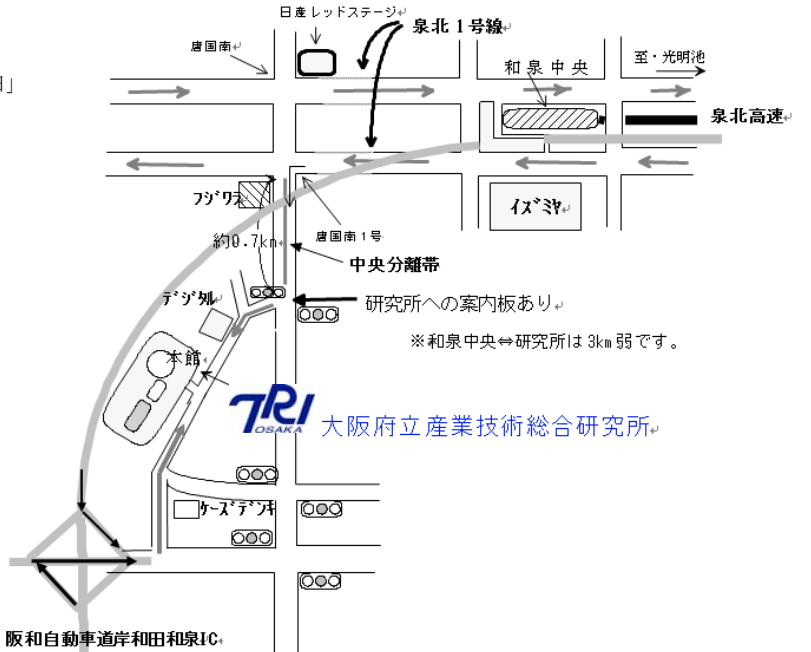
(16時15分 ~ 16時30分)

地方独立行政法人 大阪府立産業技術総合研究所 交通案内



和泉中央駅バス乗り場5番から
研究所方面へのバスが出ております

和泉中央駅発バス時刻
9時～15時：毎0、30分



駐車場が入口から入って左側にあります。ご利用下さい。

(地虫) 大阪府立産業技術総合研究所 顧客サービス課 行

FAX 0725-51-2509

産技研ラボツアー「湿式めっきコース(金属表面処理科)」参加申込書

開催日：平成26年9月8日(月)

企 業 名	
所 在 地	(〒)
参 加 者	所属： 役職： 氏名： ※ TRIカードをお持ちの方は、恐れ入りますが、氏名の後に「K番号」のご記入もお願い致します。
連 絡 先	TEL： FAX：
講習会の情報源	①産技HP ②産技メール配信 ③産技パンフ ④他機関の情報 ⑤その他 ()

講習会の案内など、当研究所の関連情報をお知らせする「産技研ダイレクトメールニュース」の配信をご希望の方は、下記にメールアドレスをご記入下さい。

--	--	--	--	--

※ 上記参加申込書に記載された内容につきましては、本講習会の参加者の集計及び下記の目的に使用させていただきます。

- ①お客様からの問い合わせへの対応、当研究所利用に関する手続きの案内など、お客様サポート。
- ②当研究所および関連団体の催事情報提供などの案内。